

Fancoils SL-C høy 58 cm

kapasitet 2 020 – 8 600 W med DC motor og Touch screen



SL 200 – 1000 C

Varm om vinteren, kjølig om sommeren, i fullstendig stillhet, med en unik design!

Den SL-C viftekonvektoren er det beste alt i ett løsning for oppvarming, kjøling og avfukking. Det gjør utmerket energisparing som det kan kobles til lav temperatur varmekilder.

Med sin sofistikerte temperatur regulator, garanterer SL-C maksimal komfort. Nye DC motorer og touch kontrollere gjør at ingen er over og ingen ved siden dette produktet.

Attraktiv design og slankhet (bare 12,9 cm dyp) betyr at den kan gli inn i alle typer rom. SL-C kan henges på vegg eller utstyres med ben

- 5 størrelser.
- Farge kabinett er RAL 9003 hvit eller sølvfarge
- Kan også leveres i valgfri farge

Tekniske data	Modell	SL200C	SL400C	SL600C	SL800C	SL1000C
NRF nr med EB0371		8420757	8420758	8420759	8420761	8420762
Varmekapasitet	W (max)	1.890	3.985	5.470	6.950	8.290
	W (med)	1.525	3.430	4.580	5.810	6.750
	W (min)	640	2.350	3.030	4.995	6.020
Trykfall varme	kPa	6,7	7,6	16	13,8	19,6
Vannmengde varme	l/t	166	351	481	613	730
Kjølekapasitet	W (max)	670	1.430	2.190	2.750	3.150
	W (med)	580	1.230	1.900	2.560	2.720
	W (min)	340	760	1.250	1.630	1.740
Anslutning	"	¾	¾	¾	¾	¾
Vannvolum	liter	0,24	0,4	0,57	0,73	0,9
Anbefalt eurokonus		½	½	½	¾	¾
Totalt effektforbruk	W	12	17,6	19,8	26,5	29,7
Maks strømforbruk 230/1	A	0,11	0,16	0,18	0,26	0,28
Vanntemperatur maks/min		80 °C / 4 °C				
Maks arbeidstrykk	Bar	10				
Luftmengde	m ³ /t (max)	162	320	461	576	648
	m ³ /t (med)	113	252	367	453	494
	m ³ /t (min)	55	155	248	370	426
Lyd trykk	dB(A) (max)	39,4	40,2	42,2	42,5	43,9
	dB(A) (med)	33,2	34,1	34,4	35	37,6
	dB(A) (min)	24,2	25,3	25,6	26,3	27,6

220/1/50Hz. Kjølekapasiteten er basert på romtemperatur 25 °C fuktighet 50 % og isvann 7/12 °C. Varme ved maks hastighet , romtemperatur 20 °C og vanntemperatur 70/60 °C .
Lydmålingene er utført etter ISO7779



Kun 12,9 cm dybde



ECA644



Veggkontroller ECA649

SL-C kan leveres med en rekke forskjellige kontrollere, se eget produktblad. Nye DC kontrollere med Touch skjerm og tastaturlås.

PID kontroller type ECA644II

- Trinnløs vifte hastighet
- Innstilling av temperatur
- Sommer/vinter drift skifter automatisk avhengig av vann temperatur.
- Inngang for av/på fra vindus bryter eller bevegelsessensor.
- Start av ekstern varmekilde

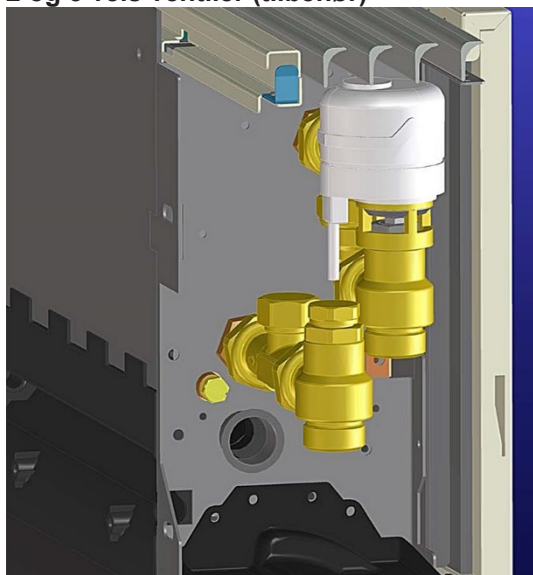
Kontroller ECA649II

- For å kunne kjøre opp til 31 stk fancoils fra en kontroller med innebygget kontroller ESD645II

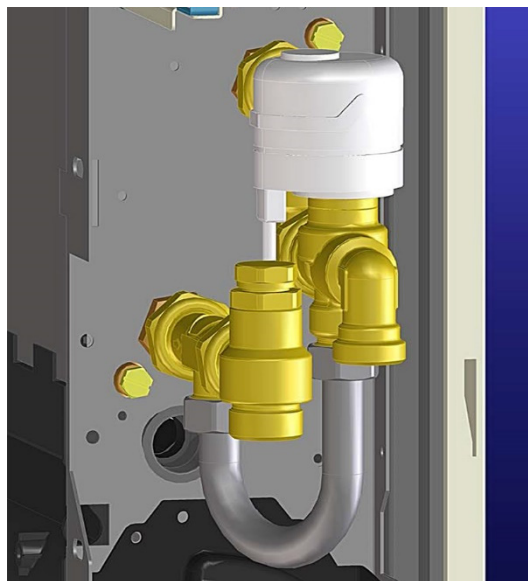
Kontroller B10642

- For å kunne styre fancoil fra web

2 og 3 veis ventiler (tilbehør)



Rørsett med 2 veis ventiler V20139II



Rørsett med 3 veis ventiler V30361II



Overgang for anslutning AI0200II 1/2 eller AO201II 3/4

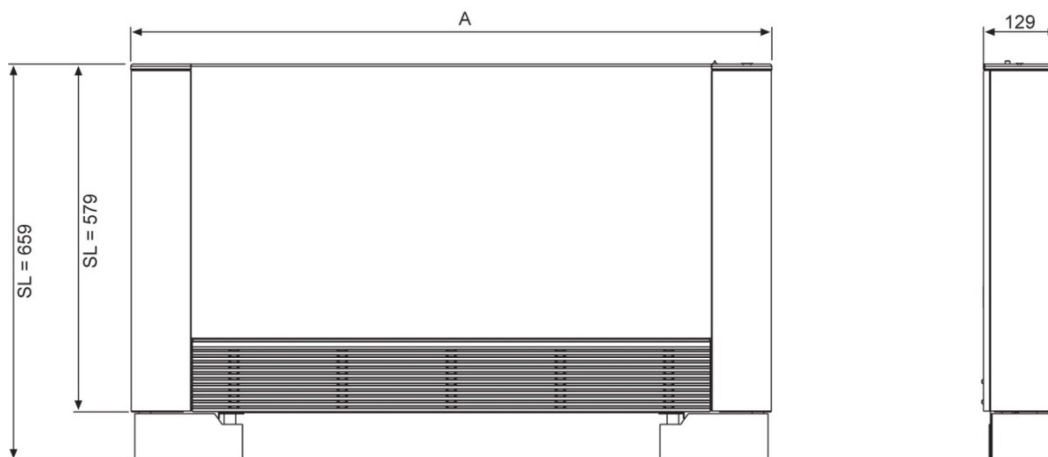


Overgang for pakning AI0612II til 3/4

TILBEHØR

V20139	Rørsett med 2 veisventiler NRF 8420767
AI0200II	Overgang til 1/2" anslutning NRF 8420765
LB0157II	Løse ben for å skjule rør NRF 8420768
EB0644	PID kontroller
ECA649II	Veggkontroller for opp til 31 fancoil med ESD645II
GB	Dryppanne for horisontal luftstrøm NRF 8420772-6

V30140	Rørsett med 3 veis ventil NRF 8420768
AO201II	Overgang til 3/4" anslutning NRF 8420766
LB0605II	Løse ben for å skru fast til gulvet NRF 8420771
EB0643	Kontroller hastighet sommer vinter og temperatur
Farge	Valgfri farge



Ben er tilbehør og fancoil kan henges på veggen

Dimensjoner	Modell	SL200C	SL400C	SL600C	SL800C	SL1000C
Lengde A	mm	735	935	1135	1335	1535
Høyde uten ben	mm	579	579	579	579	579
Høyde med ben	mm	659	659	659	659	659
Dybde	mm	129	129	129	129	129
Vekt	kg	17	20	23	26	29

Varmekapasiteter ved andre temperaturer

°C	hast	SL200C	SL400C	SL600C	SL800C	SL1000C
70 – 60	maks	1.890	3.985	5.470	6.950	8.290
	medium	1.525	3.430	4.580	5.810	6.750
	min	640	2.350	3.030	4.995	6.020
55 – 45	maks	1.250	2.640	3.630	4.630	5.520
	medium	1.015	2.285	3.050	3.890	4.510
	min	445	1.575	1.980	3.350	4.030
50 - 40	maks	1.010	2.160	3.010	3.840	4.560
	medium	835	1.880	2.520	3.215	3.720
	min	380	1.300	1.600	2.770	3.320
45 - 35	maks	760	1.680	2.340	2.990	3.530
	medium	630	1.450	1.960	2.505	2.870
	min	360	976	1.165	2.150	2.550
40 – 35	maks	720	1.520	2.100	2.680	3.190
	medium	585	1.320	1.760	2.245	2.600
	min	255	905	1.140	1.930	2.320

Kapasitet ved 20 °C i rommet. Effekt i W

Kjølekapasiteter ved andre temperaturer

Isvann	Temp	SL200C		SL400C		SL600C		SL800C		SL1000C	
°C	fukt	Tot	Sens	Tot	Sens	Tot	Sens	Tot	Sens	Tot	Sens
7 - 12	23/50	397	363	909	909	1.692	1.630	1.980	1.920	2.960	2.750
	25/50	670	550	1.430	1.170	2.190	1.700	2.750	2.290	3.150	2.620
	27/50	830	650	1.760	1.260	2.630	1.960	3.330	2.650	3.810	3.010
9 - 14	23/50	328	328	688	688	1.336	1.336	1.580	1.580	1.420	1.420
	25/50	500	480	1.060	1.010	1.570	1.520	1.980	1.930	2.240	2.050
	27/50	620	550	1.320	1.160	2.030	1.810	2.550	2.280	2.920	2.470
11 - 16	23/50	298	298	624	624	1.184	1.184	1.790	1.790	1.290	1.290
	25/50	410	410	870	870	1.320	1.320	1.660	1.660	1.870	1.870
	27/50	500	500	1.060	1.060	1.570	1.570	1.990	1.990	2.250	2.190

Tot er total kapasitet i W, sens er sensible kapasitet i W

Kjølekapasitet ved redusert hastighet får man ved å gange med tabellen under for aktuell størrelse.

Type	200C	400C	600C	800C	1000C
Medium hastighet	0,86	0,86	0,86	0,93	0,86
Minimum hastighet	0,50	0,53	0,57	0,59	0,55