

Fancoils type FCZI inverter



FCZI 200 – 950

Aermec produserer over 260.000 viftekonvektorer og er med det en av Europas største produsenter. Etter flere år i laboratorier og uttesting er neste generasjon av FCZ klar for markedet.

Design, lavere lyd, 3 og 4 dyps batteri pluss nye avanserte kontrollere med mulighet for Modbus, trådløs kommunikasjon, buss, pc og app gir nye og enklere installasjon

- 12 størrelser.
- Farge kabinett er RAL 9003
- 230/1
- 50 % mindre effektbehov med inverter

MODELLER

- FCZI U eller UA for tak eller gulv
- FCZI AS for gulv
- FCZI D dualjet for kjøling og varme
- FCZI P for kanal (eget datablad)
- 2 eller 4 rørs

TILBEHØR

Ben For gulvmodeller
VCF 3 eller 2 veis ventiler
DSC4 Kondenspumpe

Rister For kanal modell
MODBUS Regulering via Modbus
AMP Vegg monterings kit

FCZI 3 dyps batteri

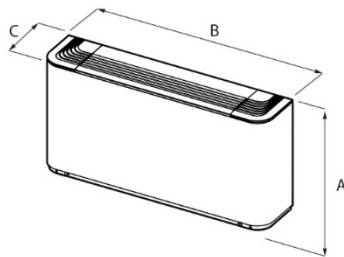
FCZI 3 dyps batteri	Modell	200	300	400	500	700	900
Kjølekapasitet	kW (max)	1,7	2,8	3,9	4,5	5,9	7,4
	kW (min)	1,0	0,9	1,1	2,9	4,1	1,6
Trykkfall kjøling	kPa	19	20	27	33	34	25
Vannmengde kjøling	l/t	284	488	663	782	1013	1272
Varmekapasitet	kW (max)	1,8	2,7	3,6	4,2	5,5	7,5
Totalt effektforbruk	W	30	42	53	66	80	80
Luftmengde	m ³ /t (max)	277	450	600	720	1140	1140
	m ³ /t (min)	146	130	147	400	684	228
Lyd effekt	dB(A) (max)	43	48	51	56	62	62
	dB(A) (min)	35	34	37	42	50	51
Lyd trykk	dB(A) (max)	43	40	43	48	54	54
	dB(A) (min)	27	26	29	34	42	43
Ant vifter	stk	1	2	2	2	3	3
Anslutning	"	½	¾	¾	¾	¾	¾

FCZI 4 dyps batteri

FCZI 4 dyps batteri	Modell	250	350	450	550	750	950
Kjølekapasitet	kW (max)	2,0	3,2	4,3	5,1	6,6	9,2
	kW (min)	0,6	1,0	1,3	3,1	4,5	6,4
Trykkfall kjøling	kPa	26	28	25	32	21	34
Vannmengde kjøling	l/t	345	556	743	883	1130	1583
Varmekapasitet	kW (max)	1,9	3,1	3,9	4,9	6,2	8,5
Totalt effektforbruk	W	30	42	53	66	80	80
Luftmengde	m ³ /t (max)	277	450	600	720	1140	1140
	m ³ /t (min)	71	130	147	400	684	735
Lyd effekt	dB(A) (max)	51	48	51	56	62	61
	dB(A) (min)	35	34	37	42	50	51
Lyd trykk	dB(A) (max)	43	40	43	48	54	53
	dB(A) (min)	27	26	29	34	42	43
Ant vifter	stk	1	2	2	2	3	3
Anslutning	"	½	¾	¾	¾	¾	¾

220/1/50Hz. Kjølekapasiteten er basert på romtemperatur 27 °C fuktighet 50 % og isvann 7/12 °C. Varme ved maks hastighet, romtemperatur 20 °C og vanntemperatur 45/40 °C. Lydmålingene er utført i et rom på 85 m³ med T tid = 0,5s

Dimensjoner



FCZI		200/250	300/350	400/450	500/550	700/750	900/950
Høyde A	mm	486	486	486	486	486	591
Høyde med ben A	mm	576	576	576	576	576	681
Bredde B	mm	750	980	1200	1200	1320	1320
Dybde C	mm	220	220	220	220	220	220
Høyde ben	mm	90	90	90	90	90	90
Vekt uten ben	kg	15/16	17/19	23/24	22/24	29/33	34

Kontrollere



AER503IR

Automatisk / manuell sesongbytte.
 Kontroll av opptil 2 på/av-ventiler.
 Kontroll av 1 modulerende ventil 0-10.
 Temperatur- og ventilasjonskontroll.
 Innvendig luftsonde.
 Kompatibel med VMF-IR.
 Overordnede mål (mm): H=86 - B=125 - D=46.
 Kompatibilitet med de vannbårne terminalene
 Kompatibel med all av/på og Inverter fancoil, uten innebygde kontrollere.
 Kompatibilitet med 2 og 4 rørsystemer

VMF-E4X

Veggmontert brukergrensesnitt som skal kombineres med VMF-E19- og VMF-E19X
 VMF-E19 monteres innvendig i fancoil.
 Med berøringsskjermtastatur .

TTOUCH

Luft- og vannsonder leveres som standard.
 RS485 seriell port for tilkobling til VMF-nettverket (MASTER).— Tilkobling med VMF-E4 brukergrensesnitt.
 Kontroll av de 3 hastighetene til de asynkrone motorene.
 0-10 V- og/eller PWM-utgang for børsteløse motorer.
 To triac-utganger for styring av ventiler og/eller tilbehør.
 Visualisering av hastighetene og temperaturinnstillingspunktet.
 Kompatibel med ThermApp-applikasjonen (Android-systemer).



App for Android telefon med Ttouch

ThermApp for TTOUCH

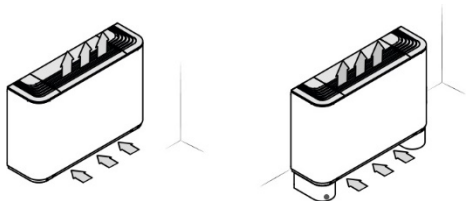
Med den elektroniske termostaten T-Touch-I og ThermApp app-likasjon kan driftsmodus og ukentlig programmering stilles inn hver time ved ganske enkelt å hvile smartenheten på viftespolen. Videre kan du få tilgang til numer-ous tilleggsmasjasje som alarmlisten, den nærmeste lør, etc., med det grafiske grensesnittet til appen.
 Tilgjengelig for Android-operativsystemer.

Kodenøkkel

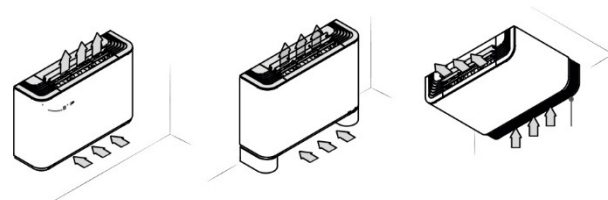
FCZI 1 50 0 U

FCZ	Modell FCZI inverter	U	D er dualjet med kontrollere DS er dualjet uten kontrollere
1	Størrelse		A er gulv modell med bryter AS er gulv modell uten bryter
50	00 er 3 dyp, 50 er 4 dyps batteri		ACT er gulv modell med elektronisk kontrollere
0	0 er uten ekstra batteri 1 er ekstra batteri 2 er ekstra dyp		U er gulv tak modell med justerbar rist UA er med fast rist

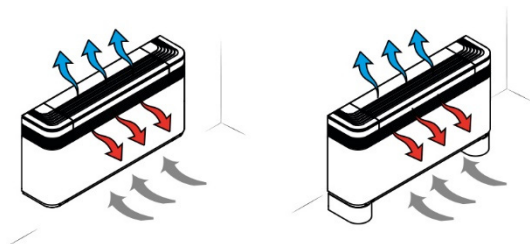
Varianter



FCZI A
Gulvmodell med eller uten ben



FCZI U
Universal modell for gulv eller tak, med eller uten ben.



FCZI D
Dualjet med 2 utblåsninger med eller uten ben.
Kjøling blåser oppover.
Varme blåser frem langs gulvet

Kjølekapasiteter ved andre temperaturer for 4 dyps batteri FCZI

Isvann	Temp	250		350		450	
		fukt	Tot	Sens	Tot	Sens	Tot
7 - 12	23/50	1,3	1,2	2,0	1,7	2,7	2,3
	25/50	1,6	1,3	2,6	0,8	3,5	2,6
	27/50	2,0	1,5	3,2	2,2	4,3	2,9
9 - 14	23/50	1,0	1,0	1,6	1,5	2,1	1,9
	25/50	1,2	1,1	2,0	1,7	2,7	2,3
	27/50	1,7	1,3	2,7	1,9	3,6	2,6
12 - 17	23/50	0,6	0,6	1,0	1,0	1,3	1,3
	25/50	0,8	0,8	1,3	1,3	1,7	1,7
	27/50	1,1	1,1	1,8	1,6	2,4	2,2

Isvann	Temp	550		750		950	
		fukt	Tot	Sens	Tot	Sens	Tot
7 - 12	23/50	3,2	2,7	4,1	3,7	5,8	4,6
	25/50	4,1	3,1	5,3	4,2	7,4	5,1
	27/50	5,1	3,5	6,6	4,7	9,2	5,8
9 - 14	23/50	2,5	2,3	3,2	3,2	4,4	3,9
	25/50	3,2	2,7	4,1	3,7	5,7	4,5
	27/50	4,3	3,1	5,5	4,2	7,7	5,1
12 - 17	23/50	1,6	1,6	2,0	2,0	2,8	2,8
	25/50	2,1	2,1	2,7	2,7	3,7	3,6
	27/50	2,8	2,6	3,6	3,5	5,1	4,3

Tot er total kapasitet i kW, sens er sensible kapasitet i kW

Fan coils type FCZI lydtrykk og lyd effekt

FCZ	Hast	Oktavbånd							Db	Lyd effekt	Lyd trykk
		125	250	500	1000	2000	4000	8000			
200	Max .	45,6	50,6	48,4	44,7	41,3	33,3	19,7	54,2	50	41,5
	Med.	39,2	44,9	41,7	37,6	31,9	25,8	7,5	47,9	43	34,5
	Min.	25,8	33	29,1	26,2	19,9	16,2	2,6	35,7	31	22,5
250	Max .	45,6	50,6	48,4	44,7	41,3	33,3	19,7	54,2	50	41,5
	Med.	39,2	44,9	41,7	37,6	31,9	25,8	7,5	47,9	43	34,5
	Min.	25,8	33	29,1	26,2	19,9	16,2	2,6	35,7	31	22,5
300	Max .	43,6	48,8	46,4	42,7	39	31,3	17,7	52,3	48	39,5
	Med.	37	43	39,7	35,7	29,9	24	5,4	45,9	41	32,5
	Min.	28,9	36,1	32,2	29	22,9	19,2	3,1	38,8	34	25,5
350	Max .	43,7	48,8	46,5	42,7	39,1	31,3	17,6	52,4	48	39,5
	Med.	37,2	42,5	40	35,7	29,9	24,2	6,1	45,8	41	32,5
	Min.	30,8	38	34,2	31,1	24,9	21,2	5,7	40,7	36	27,5
400	Max .	46,6	51,8	49,4	45,7	42	34,3	20,7	55,3	51	42,5
	Med.	39,6	44,8	42,4	38,7	35	27,3	13,7	48,3	44	35,5
	Min.	31,9	39,1	35,2	32	25,9	22,2	6,1	41,8	37	28,5
450	Max .	46,6	51,8	49,4	45,7	42	34,3	20,7	55,3	51	42,5
	Med.	39,6	44,8	42,4	38,7	35	27,3	13,7	48,3	44	35,5
	Min.	31,9	39,1	35,2	32	25,9	22,2	6,1	41,8	37	28,5
500	Max .	51,6	56,8	54,4	50,7	47	39,3	25,7	60,3	56	47,5
	Med.	46,6	51,8	49,4	45,7	42	34,3	20,7	55,3	51	42,5
	Min.	37,6	42,8	40,4	36,7	33	25,3	11,7	46,3	42	33,5
550	Max .	51,8	56,8	54,2	50,7	47,3	39,2	25,5	60,3	56	47,5
	Med.	48,5	53,8	51,2	47,7	44,3	36,4	22,8	57,3	53	44,5
	Min.	40	44,8	42,3	38,7	35,2	27,3	13,9	48,4	44	35,5
700	Max .	57,6	62,8	60,5	56,7	53,2	45	31,8	66,3	62	53,5
	Med.	52,4	57,8	55,5	51,7	48,2	40,1	26,7	61,3	57	48,5
	Min.	45,6	51	48,4	44,6	41,1	33,2	19,8	54,4	50	41,5
750	Max .	57,6	62,8	60,5	56,7	53,2	45	31,8	66,3	62	53,5
	Med.	52,4	57,8	55,5	51,7	48,2	40,1	26,7	61,3	57	48,5
	Min.	45,6	51	48,4	44,6	41,1	33,2	19,8	54,4	50	41,5
900	Max .	57,6	62,8	60,5	56,7	53,2	45	31,8	66,3	62	53,5
	Med.	52,4	57,8	55,5	51,7	48,2	40,1	26,7	61,3	57	48,5
	Min.	45,6	51	48,4	44,6	41,1	33,2	19,8	54,4	50	41,5
950	Max .	57,6	62,8	60,5	56,7	53,2	45	31,8	66,3	62	53,5
	Med.	52,4	57,8	55,5	51,7	48,2	40,1	26,7	61,3	57	48,5
	Min.	45,6	51	48,4	44,6	41,1	33,2	19,8	54,4	50	41,5

Lydmålingene er utført i et rom på 85 m³ med T tid = 0,5s