

Emicon Airheat Luft/vann varmepumpe



Emicon Airheat varmepumper er utviklet for produksjon av varmt tappevann opp til 90°C, rettet mot kommersielle og industrielle applikasjoner.

Effektivitet, brukervennlighet, høy temperatur samt bruken av det naturlige kuldemediet CO₂ er hovedfordelen til denne varmepumpeserien.

Airheat har kapasitet til en produksjon av varmtvann fra 3.000 til 15.000 liter/dag. Emicon utviklet Airheat varmepumpene for produksjon av varmt tappevann, ved bruk av ekstern uteluft som varmeopptakskilde

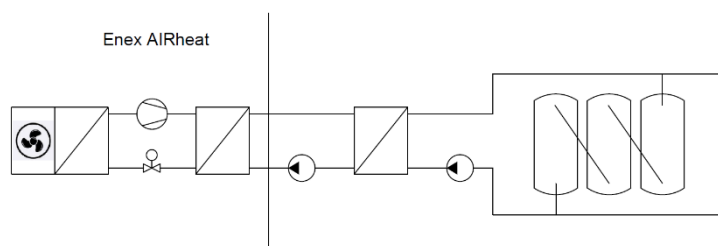


Nøkkelegenskaper:

- Plug and Play enhet
- Lavt støynivå takket være innovativ montering av kompressor og isolerte paneler
- Variabel hastighet på vifter
- Standard design med trykk på 80 Bar på LP side, og 130 Bar på HP side
- Kontrollerprogramvare utviklet av Enex for høy COP optimalisering
- Ethernet-modul (RJ-45 & RS-485; TCP/IP & Modbus)
- Lakkert i farge RAL9010 /medfølger maskinsko.
- PED-sertifisering 2014/68/EU på CO₂-krets (Cat ≤ III)
- Vannkrets (varmside): Gasskjøler, pumpe med variabel hastighet, strømningsvakt, sikkerhetsventil PS 6 bar, innreguleringsventil, lufttepotte.
- Vannkrets (kald side): fordampner, strømningsvakt, sikkerhetsventil PS 6 bar, lufttepotte. Vannpumpe ikke inkludert, skal leveres og installeres av installatør.
- Trykkmanometre (høy-/lavtrykksside).



Flytskjema:



Tekniske data:

Modell	QtH Nom KW(a)	COP (a)	Produksjon l/h	Max Power kW	Max Current A	Fyllemengde CO2	Vekt KG	Dimensjoner LxBxH
Airheat 18	15,3	3,9	240	6,5	18	4,3 kg	395	1100x800x1890
Airheat 24	24,1	3,9	380	10	34	6,4 kg	680	1405x905x1855
Airheat 48	45,4	3,9	720	17,5	50	9,6 kg	730	2230x905x1870
Airheat 100	103,00	4,0	1620	37	90	19 kg	1300	2900x1250x2415

(a) - Nominell kapasitet ved vann inn/ut 10/65°C - omgivelsestemp 7°C

	Vann Inn/ut (°C)	Uteluft (°C)									
		-10		0		7		10		20	
		COP	Qth (KW)	COP	Qth (KW)	COP	Qth (KW)	COP	Qth (KW)	COP	Qth (KW)
Airheat 18	10/55	3,2	10,4	3,7	12,8	4,2	15,1	4,5	16,0	5,4	19,1
	10/65	3,0	10,4	3,4	12,9	3,9	15,3	4,1	16,3	4,8	19,4
	10/75	2,9	10,3	3,3	13,1	3,6	15,3	3,8	16,2	4,3	19,9
Airheat 24	10/55	3,2	16,4	3,7	20,3	4,3	23,8	4,5	25,3	5,4	30,2
	10/65	3,1	16,4	3,5	20,3	3,9	24,1	4,1	25,8	4,8	30,7
	10/75	2,9	16,2	3,3	20,8	3,7	24,1	3,8	25,7	4,4	31,4
Airheat 48	10/55	3,3	30,8	3,8	20,3	4,3	44,8	4,6	47,7	5,5	56,8
	10/65	3,1	30,8	3,5	38,2	3,9	45,4	4,2	48,5	4,9	57,7
	10/75	2,9	30,5	3,4	39,1	3,7	45,4	3,8	48,3	4,4	59,2
Airheat 100	10/55	3,3	69,9	3,8	86,7	4,3	101,7	4,6	108,2	5,5	128,9
	10/65	3,1	70,0	3,5	86,8	4,0	103,0	4,2	110,0	4,9	131,0
	10/75	2,9	69,3	3,4	88,7	3,7	103,0	3,9	109,6	4,4	134,3